

NOBLE

TRUE WIRELESS EARBUDS

Model: FALCON MAX



ユーザーズガイド

この度は、本製品をお買い上げいただき誠に有り難うございます。

本製品をご利用になる前に、本紙に必ず目を通していただきますようお願いいたします。

安全にお使いいただくために

この「ユーザーズガイド」には、製品を安全に正しくお使いいただき、お客様や他の人々への危害や損害を未然に防止するための注意事項を、危害や損害の大きさと、切迫程度を明示するために、誤った取り扱いにより生じる事が想定される内容を次のように区分して表示しています。

警告

人が死亡または重傷を負う可能性が想定される内容を示しています

注意

人が損害を負う可能性、および物的損害のみの発生が想定される内容を示しています

絵表示



この記号は「してはいけないこと」の内容を告げるものです



この記号は「しなければならないこと」の内容を告げるものです

警 告



- ・車両の運転操作や、エアバッグなどの運転補助装置の妨げにならない場所に設置し絶対に運転中に取り扱わないでください。
- ・車両運転中の携帯電話の使用は法律で禁止されています。ハンズフリー自動応答が設定できない場合には、必ず安全な位置に乗り物を停車させてからご使用ください。



- ・運行に必要な外部の音が聞こえない場合は、使用しないでください。交通事故の原因となります。
- ・踏切／駅のホーム／道路／工事現場など、周囲の音が聞こえないと危険が生じる場所では使用しないでください。交通事故の原因となります。
- ・本製品にはリチウムイオン電池が内蔵されています。炎天下の車のダッシュボードや窓辺など、高温になる場所に本製品を設置しないでください。



- ・小さな部品があります。いたずらや誤飲などを避けるため、子供や乳幼児の手の届かない場所に保管してください。

注 意



- ・音量を上げすぎないでください。耳を刺激するような大きな音量で長時間ご利用になると、聴力に悪影響を与えることがあります。
- ・本製品は防水ですが、通常の仕様以上に長時間水に濡らす、火に近づける、高温多湿、直射日光のあたる場所や誇りの多い場所に本製品を設置しないでください。故障の原因となります。
- ・投げたり、衝撃を与えないでください。事故や故障の原因となります。



- ・充電ケースからUSB充電ケーブルを抜くときは、必ずケーブルのコネクタ部分を持って抜いてください。ケーブルを引っ張ると断線し、故障の原因となります。
- ・汚れは、乾いた柔らかい布で拭き取ってください。シンナー／ベンジン／アルコールなどは使用しないでください。

梱包品の確認

※最初に製品がそろっている事をご確認ください。



製品本体×1



イヤーチップ×3ペア



クイックスタートガイド×1
クイックスタートガイド
(英語版)×1

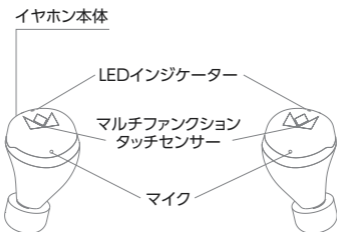
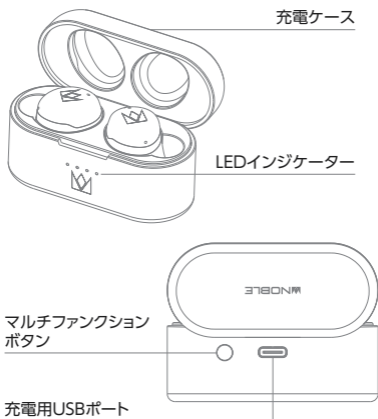


USB充電ケーブル×1



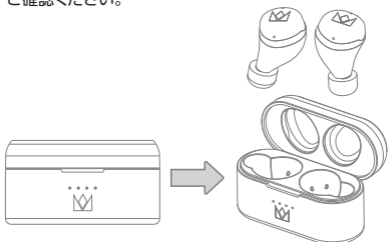
ポーチ×1

各部の名称

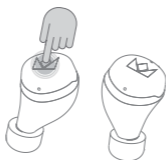


電源を入れる

ご使用になる前に、充電ケース・イヤホン本体を充電してペアリングと再生に十分なバッテリー残量があることをご確認ください。



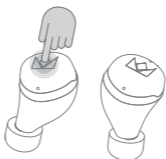
十分なバッテリー残量が確保できたら、イヤホン本体を充電ケースから取り出します。白とオレンジのLEDインジケーターが1秒間点灯し、イヤホン本体の電源が入った事をお知らせします。



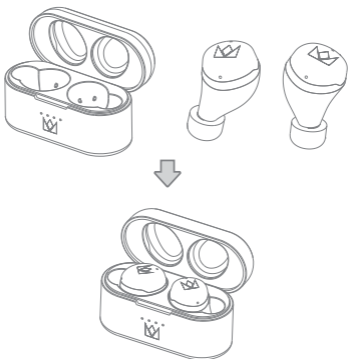
イヤホン本体の電源が切れているときは、左右のイヤホンのマルチファンクションタッチセンサーを軽く押すと、"Power on"という音声案内が流れて電源が入ります。

イヤホン本体の電源投入後は自動的にANCモードになります。

電源を切る



イヤホン本体の電源を切るには、マルチファンクションタッチセンサーを5秒間長押しします。"ポンポン"という音が聞こえたら指を離します。その後"Power off"という音声案内が流れ電源が切れます。電源が切れる際にオレンジのインジケータが1秒間点灯します。



充電ケースに十分なバッテリー残量がある場合は、イヤホンは充電ケースに収めると自動的に電源が切れます。

ペアリングする

お手持ちのスマートフォンなどの機器と初めて接続する際は、ペアリングを行う必要があります。

ペアリングが完了すると、次回から電源をオンにするだけで自動的に接続されますので、再度ペアリングを行う必要はありません。



■ ペアリング方法 1

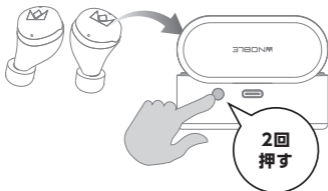
- ①イヤホン本体を充電ケースから取り外します。イヤホンの電源が自動的にオンになった後、自動的にペアリングモードへ移行します。この際、内蔵されたオレンジと白のインジケーターが交互に点滅を開始します。
- ②接続する機器(スマートフォンなど)にあるBluetooth設定画面を開き「FALCON MAX」が画面に表示されていることを確認し、選択してください。
- ③接続する機器の画面で「接続」と表示されたらペアリングは完了です。

■ペアリング方法 2



- ①イヤホン本体が接続されておらず、スタンバイモードの時に左右のマルチファンクションタッチセンサーをダブルタップすると、オレンジと白のインジケーターが交互に点滅してペアリングモードになります。続けてペアリング方法1の②③の操作をしてください。

■ペアリング方法 3



- ①イヤホン本体が充電ケースに収納されている場合に、充電ケースのマルチファンクションボタンを2回押すと、イヤホンの電源が自動的にオンになった後、自動的にペアリングモードへ移行します。この際、オレンジと白のインジケーターが交互に点滅を開始します。続けてペアリング方法1の②③の操作をしてください。

マルチファンクションタッチセンサーの使い方



マルチファンクション
タッチセンサーを
タップします

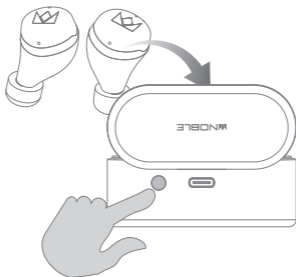


対応する動作	機能	L	R
音楽を聴く	再生する	1回タップ	
	一時停止する	1回タップ	
	次の曲を再生する	—	2回タップ
	再生中の曲の先頭に戻る／1つ前の曲に戻る	—	3回タップ
電話を受ける	電話を受ける	1回タップ	
	通話を終了する	1回タップ	
	応答を拒否する	1秒間押したままにして、離す	

対応する動作	機能	L	R
Siriを使う	有効にする	2秒間押したままにして、 "ポン"という音が鳴ったら離す	—
ボリューム調整	音量を上げる	3回タップ	—
	音量を下げる	2回タップ	—
外音取り込み (ヒアスルー)を有効にする		—	2秒間押したままにして、 "ポン"という音が鳴ったら離す
アクティブノイズ キャンセリング (ANC)のON/OFF		—	2秒間押したままにして、 "ポン"という音が鳴ったら離す

マルチファンクションボタンの使い方

ペアリングがうまくいかないとき、動作が不安定なときは、リセットをお試しください。操作する際には、充電ケースにイヤホン本体をペアでセットした状態でマルチファンクションボタンを押してください。



ケースのバッテリー残量確認 **1回押す**

ケースのバッテリー残量を表示します。

ペアリング **2回押す**

両方のイヤホンをケースに入れている状態で接続機器とペアリングします。

完全リセット **10秒長押し**

イヤホン本体のオレンジLEDが白に変わるまで10秒間押し続けると設定がリセットされます。

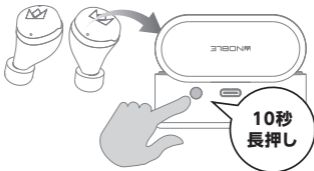
完全リセット

■リセット方法 1



- ①充電ケースが十分充電されている状態で、イヤホン本体をケースに入れ、オレンジLEDが点灯していることを確認します。次に、左右のマルチファンクションタッチセンサーを10秒間長押しして離します。
- ②ケースからイヤホンを取り出すと、白いインジケーターが素早く点滅します。
- ③数秒後、イヤホンはペアリングモードになり、片方のイヤホンのオレンジと白のインジケーターが交互に点滅を開始します。

■リセット方法 2



- ①充電ケースが十分充電されている状態で、イヤホン本体をケースに入れ、オレンジLEDが点灯していることを確認します。充電ケースのリセットボタンを10秒間長押しします、リセット方法1の②③の状態になります。

外音コントロール 待機状態または音楽再生時



アクティブノイズキャンセル(ANC)

電源ON

イヤホン本体の電源が入ると同時に"Noise canceling on"という音声案内が聞こえ、アクティブノイズキャンセルがオンになります。

外音取り込み機能

右2秒長押し

右のタッチセンサーを2秒間長押しすると"ポン"という音がして、離すと"Ambient Mode"という音声案内が聞こえ、外音取り込み機能が有効になります。

外音コントロールオフ

さらに 右2秒長押し

その後、再度2秒間押ししてANCをオフにすると、「Noise canceling off」という音声案内が聞こえます。

つまり、右のマルチファンクションボタンを押すたびに「ANCオン → 外音取り込み機能オン → ANC&外音取り込みオフ」の順番に切り替わります。

※ご注意：アクティブノイズキャンセル(ANC)は、両方のイヤホンを同時に使用している場合のみ有効です。

LED表示の見方

対応する動作	LED
電源オン	白とオレンジのLEDが1秒間点灯
待機中	白が5秒ごとに2回点滅
ペアリングモード	白とオレンジが交互に点滅
リセット	白が高速点滅→白とオレンジが点滅→リセット完了
電源オフ	オレンジが1秒間点灯
充電中	オレンジが点灯
充電完了	消灯
バッテリー残量低下	オレンジが1秒ごとに2回点滅

充電する

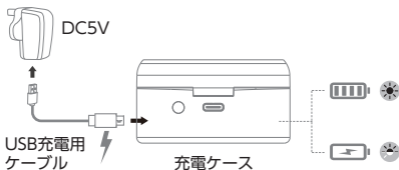
充電方法

充電ケースのUSBポートに付属の充電ケーブルのUSB-Cコネクタを接続し、USB(A)コネクタをUSB充電アダプターなどに接続するとケースの充電が開始されます。

充電中はバッテリーインジケーターが点滅します。

LEDが4つ点灯すると、充電完了です。電池残量に応じLEDの点灯数が減少します。

USB充電アダプター (付属しません)



充電ケース内バッテリーインジケーターは残容量に応じて以下のように表示されます

● ● ● ● 0%-25%	● ● ● ● 25%-50%
● ● ● ● 50%-75%	● ● ● ● 75%-100%

充電ケース		イヤホン本体	
充電中	白LED点滅	充電中	オレンジLED点滅
フル充電	全LED点灯	フル充電	オレンジLED消灯

困ったときは

●電源が入らない

- ・充電ケースとイヤホン本体の充電を行ってください。
- ・イヤホン本体を充電ケースに戻し、5秒後に再び取り出してください。

●再生する機器と接続されない/音が出ない

- ・他の機器とすでに接続している場合は、まずその機器のBluetooth接続をオフにしてください。
- ・再生する機器のBluetoothデバイスメニューから”NOBLE FALCON MAX”を選択してください。
- ・それでも接続できない場合は、再生する機器から”NOBLE FALCON MAX”のデバイス情報を削除して、再ペアリングしてください。

●ペアリングモードに入らない

- ・他の機器とすでに接続している場合は、その機器のBluetooth接続機能をオフにするか、ペアリング済みの”NOBLE FALCON MAX”を削除してください。
- ・イヤホン本体を充電ケースに戻し、マルチファンクションボタンを2回押してください。

●音が小さすぎる/大きすぎる

- ・タッチセンサーで音量の調節を行ってください。
- ・再生機器によっては再生機器側に独立した音量調節があります。その場合はイヤホン本体と両方の音量を適切に調整してください。

●片側の音が出ない/出なくなった

- ・イヤホン本体を充電ケースに戻し、5秒後に再び取り出してください。

 **NOBLE**