

Size: W100\*H200mm

NOBLE

FoKus Triumph  
True Wireless Stereo Earphone

クイックスタートガイド  
Quick Start Guide

詳しい製品情報やオンラインマニュアル、サポートはこちら

<https://nobleaudio.jp/support/noble-fokus-Triumph/>



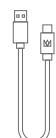
梱包品の確認 ※最初に製品がそろっている事をご確認ください。



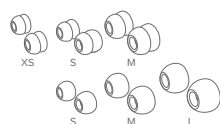
充電ケース×1



製品本体×1



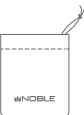
USB充電ケーブル×1



イヤータップ×6ペア

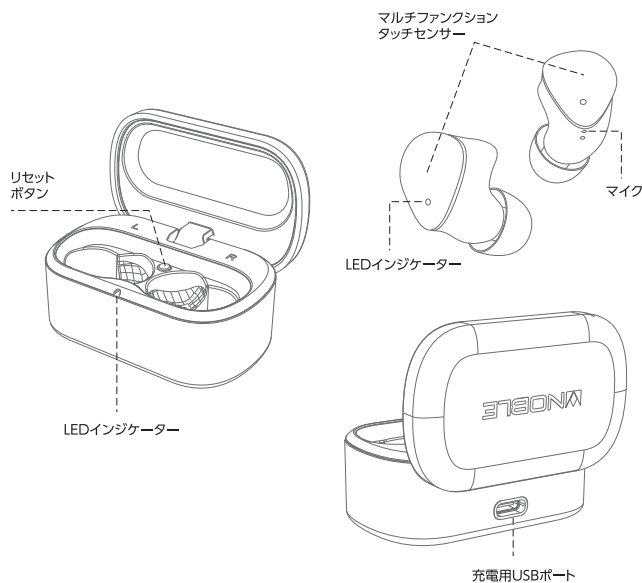


ユーザーガイド(英語版)×1  
クイックスタートガイド(本紙)×1



ポーチ×1

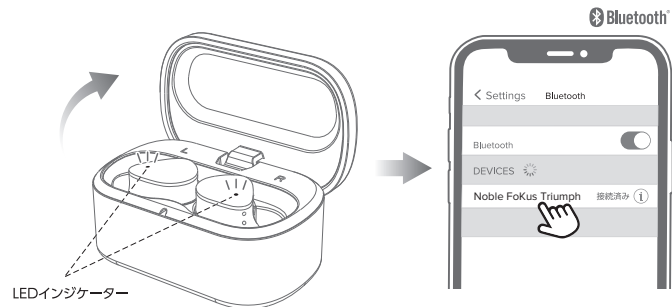
### 各部の名称



充電、装着方法は日本語WEBページのオンラインマニュアルをご参照ください。

### ペアリング

お手持ちのスマートフォン等の機器と初めて接続する場合、ペアリングを行う必要があります。

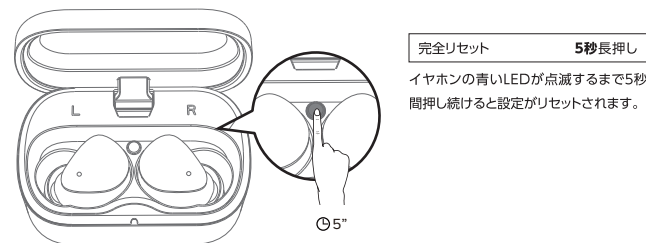


ケースのフタを開けると、本体は自動的に電源がオンになり本体の青いインジケータが1秒間点灯し、本体の電源が入ったことをお知らせします。その後LEDが点滅を繰り返しペアリングモードになります。

接続するスマートフォン等にあるBluetooth設定を開き「Noble FoKus Triumph」が画面に表示されていることを確認し、選択してください。接続済みと表示されたらペアリング完了です。

### リセットボタンの使い方

ペアリングがうまくいかないとき、動作が不安定なときは、リセットをお試しください。操作する際には、充電ケースに本体をペアでセットした状態でリセットボタンを押してください。



タッチセンサーの使い方、LED表示の見方は日本語WEBページのオンラインマニュアルをご参照ください。

### 専用アプリについて

本製品をより便利にご利用いただくために、本体の設定の変更、イコライザー機能、ファームウェアの更新などにご利用いただける専用アプリをご用意しています。お使いの機器(スマートフォン等)にあわせて、下記のQRコードをスキャンのうえ、ダウンロードいただけます。

Android



iOS

